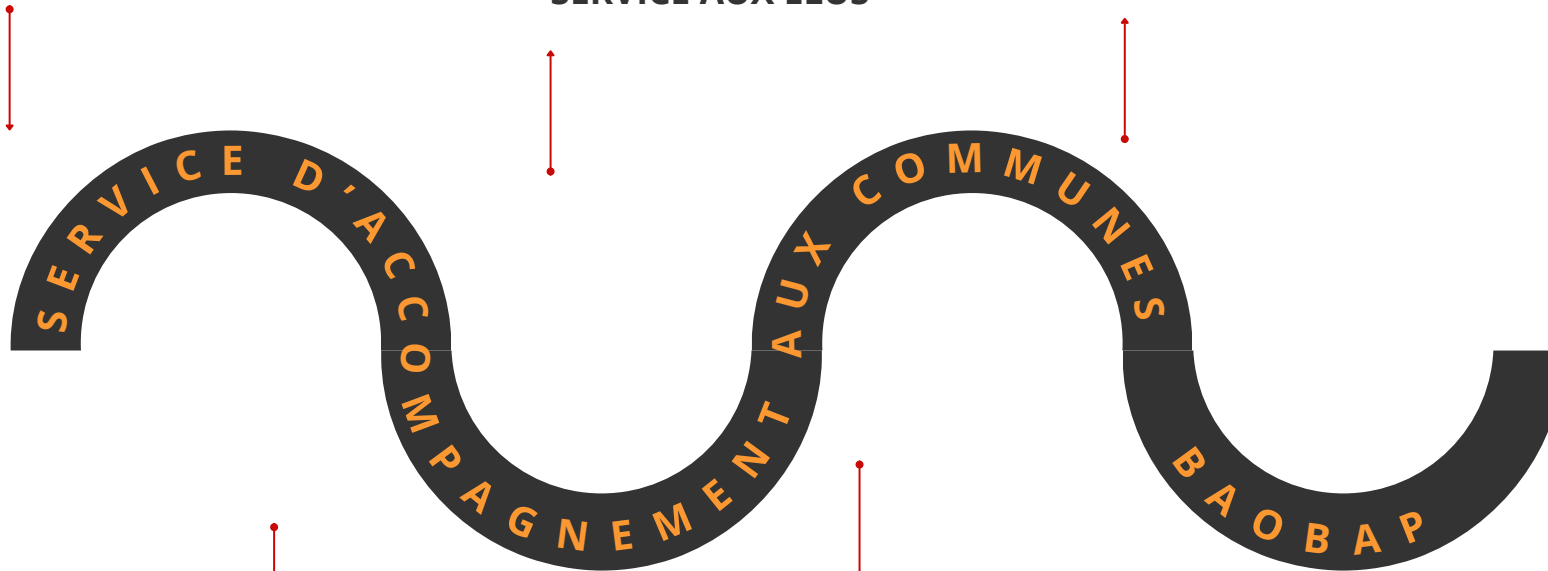


**JE TRAVAILLE MON
OFFRE DE SERVICE**

**JE PRÉSENTE MON
SERVICE AUX ÉLUS**

**JE VALORISE MON
SERVICE ET SES
RÉSULTATS**



**JE M'ORGANISE SUR
MON TERRITOIRE**

JE SENSIBILISE

**JE M'ASSURE DE LA
SATISFACTION DES
COMMUNES**



Communiquer avec les élus

Je présente mon service

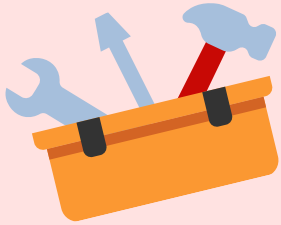


Ressources

- La compétence MDE - C'est quoi ? Et pour Qui ? - TE07 ●
- Offre de service aux collectivités - SPL ALEC Grenoble
- Plaquette collectivités - AGEDEN ● ●
- Présentation service - SDED ●
- Présentation du service CEP - SDES
- Plaquette de présentation du service - SIEA ●
- Offre de service du suivi de consommation - ALTE69 ● ● ●
- Fiche présentation du service CEP BatiWatt - TE38 ● ● ●
- Zoom sur le Conseil en énergie partagé - SIGERLy_ ● ● ●

Arguments

- Financier ●
- Chiffres clefs subventions ●
- Réglementation ●
- Confort usager ●
- Environnemental ●
- Rôle de l'économe de flux ●
- REX et témoignages élus ●



Communiquer avec les élus

Je sensibilise et forme



Ressources

- **Support de sensibilisation** Comment bien conduire son opération, ADIA
- **Cycle de formation** - TEPOS Sud Ardèche (modules en ligne)
- **Serious game** Patrimoine en action - BAPAURA
- **Jeu sérieux construire son PPI** - I4CE
- **Jeu sérieux construire son CGIE** - BAOBAP
- **Catalogue des conférences** - AGEDEN

- **France Territoriale** - Centre de ressources pour les élus
- **Centre de ressources d'AURA pour la rénovation énergétique des bâtiments tertiaires**



Événements & partage d'expérience

- **Les mardis visite** - SIGERLy
- **Les Ainterpros** - SPL ALEC Ain, ADIA



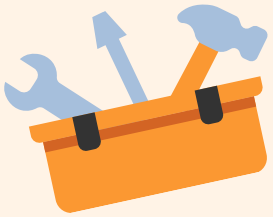
Pour aller plus loin :

- **Guide Sociologie de la décision de rénovation énergétique des communes**, ADEME
- **Webinaire BAOBAP - Communiquer avec les élus**
- **Formation Animation et accompagnement au changement**, ACTEE



Les acteurs clefs :

- J'identifie les organismes de formation sur mon territoire (exemple : ATDA dans l'Allier)
- Autres acteurs de mon territoire type ALEC



Comment communiquer avec les élus

Je valorise mon service et ses résultats



Ressources

- **Rapport annuel pour une commune** - TE38, Syane ■ ● ●
- **Rapport et bilan de service pour le territoire**
 - Pays de Lumbe ■
 - Terres de Lorraines ■
 - CTEES PACA ■ ● ●
 - TE07 ■ ● ●
 - Les outils de l'ALTE 69 ■ ■ ■ ●
- **Méthode d'évaluation des économies CTEES** - ANAP ■ ●
- **Bilan de baisse des consommations** - SPL ALEC
Grande Région Grenobloise ■ ●
- **Impact économique du service** - ALEC Bretagne ■ ●

Bilan

- Activité ●
- Impact énergétique ●
- Impact économique ●

Cibles

- Communes ■
- Territoire ■
- Financeurs ■



Outils

- **Outil de gestion et suivi projet** Mixeur, Hespul
- **Outils de suivi de consommation** Advizeo, Enercompil (TE26)



Pour aller plus loin

Je m'assure de la satisfaction du service rendu aux communes : **Webinaire BAOBAP**
Bénéfice du service